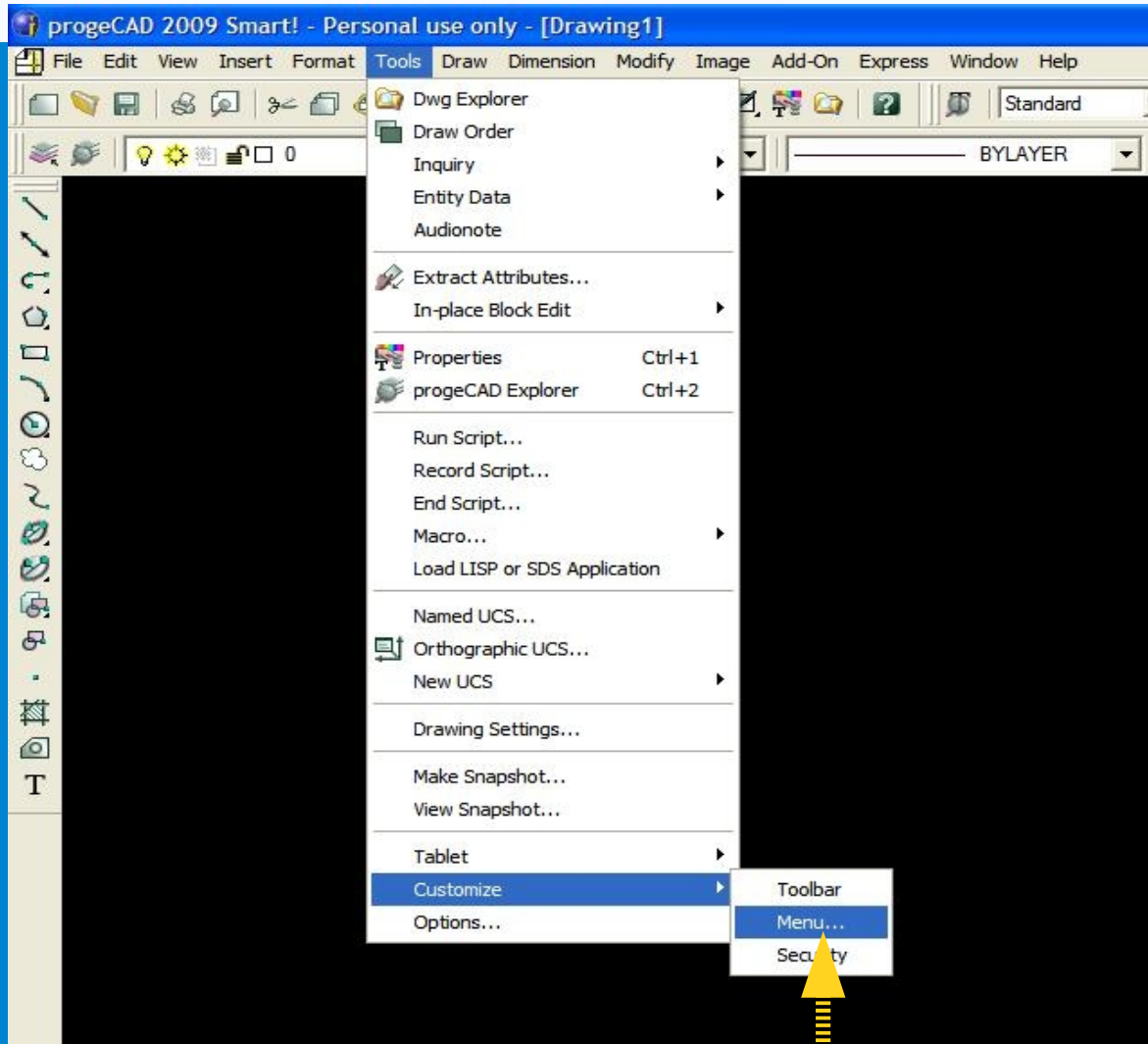


ProgeCAD Smart! Ingyen

A magyar menü instalálása
a progeCAD Smart programba

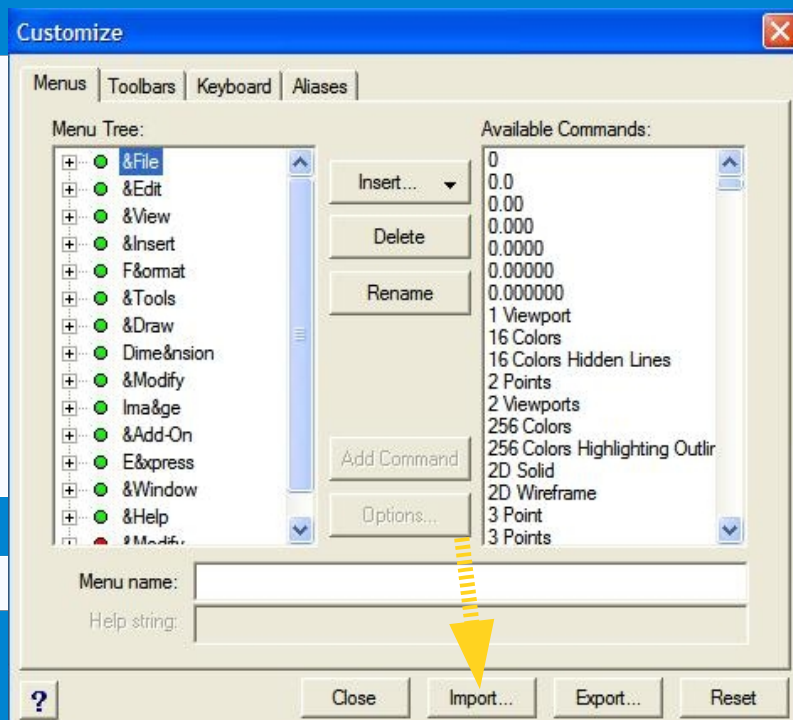


Másoljuk be az .icm kiterjesztésű fájlt
a progeCAD Smart! Könyvtárába.

Indítsuk el a progeCAD Smart!-ot.

Válasszuk az Eszközök (Tools) menüből a
Testreszabás (Customize) – Menü (Menu)
parancsot.

Ezután
kattintsunk
az Importálás
(Import)
gombra



Az Import gombot megnyomva megjelenik a Select Menu File ablak.

Állítsuk az Append to current menu lehetőséget negatívrá (a négyzetben ne legyen nyíl).



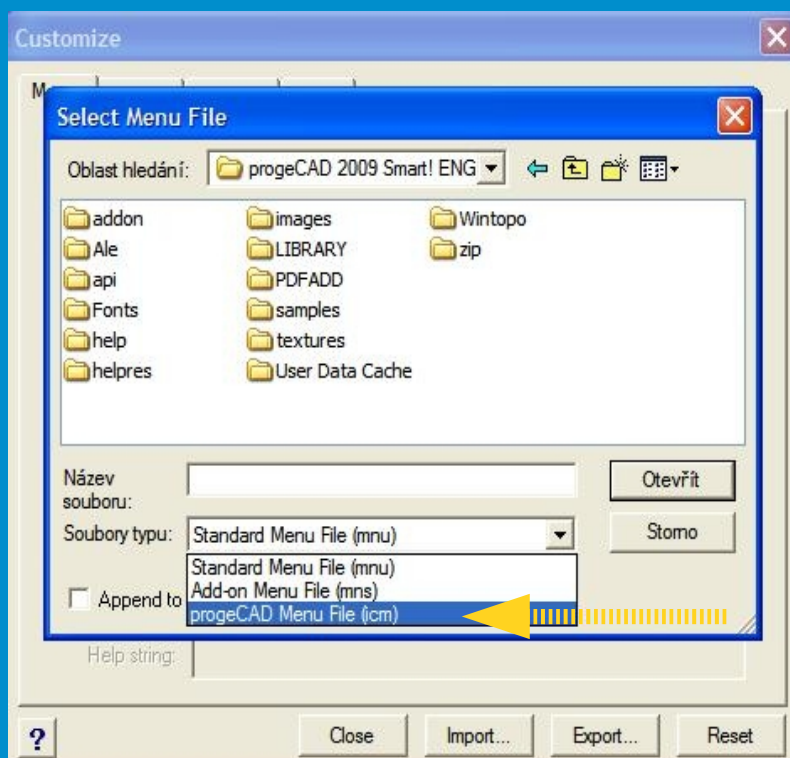


progeCAD

Smart! **INGYEN!**



progeCAD.hu



Az előugró párbeszédablakban állítsuk át a fájl típusát Standard Menu File (mnu)-ról IntelliCAD Menu File (icm)-ra

A "progeCAD magyar.icm" fájl megtalálása után nyomjuk meg a Megnyit (Open) gombot, a betöltés után pedig a Bezár (Close) gombbal zárjuk be az ablakot.

Technikai segítség: tomas.toth@sollicad.com

progeCAD professional licenc vásárlásához látogasson el a www.progecad.hu weboldalunkra.